

2025



सतत् प्रयास, भारत के कार्यबल के लिए सुलभ सामाजिक सुरक्षा हितलाभों का विकास

कर्मचारी राज्य बीमा निगम (ईएसआईसी), श्रम एवं रोजगार मंत्रालय, भारत सरकार का एक वैधानिक निकाय है, जो एक स्वस्थ और सामाजिक रूप से सुरक्षित कार्यबल को तैयार करने की दिशा में महत्वपूर्ण भूमिका निभाता है। 1952 में केवल 02 केंद्रों में कार्यान्वयन के साथ अब 73 वर्षों के बाद, ईएसआई योजना 36 राज्यों और केंद्र शासित प्रदेशों के 674 जिलों में लागू की गई है, जिसमें 3.72 करोड़ से अधिक बीमाकृत व्यक्तियों और उनके परिवारों के साथ 22.23 लाख कारखाने और प्रतिष्ठान शामिल हैं। इससे 14.44 करोड़ से अधिक लाभार्थियों को फायदा मिल रहा है।

चिकित्सा देखभाल प्रदान करने के अलावा, ईएसआईसी बीमाकृत व्यक्तियों को कई प्रकार के नकद हितलाभ भी प्रदान करता है। हितधारकों को चिकित्सा देखभाल और अन्य सेवाएं प्रदान करने के लिए ईएसआई योजना के तहत अब तक 165 अस्पताल, 1590/406 औषधालय/आईएसएम इकाइयां, 105 औषधालय-सह-शाखा कार्यालय, 610 शाखा कार्यालय और 65 क्षेत्रीय और उप-क्षेत्रीय कार्यालय स्थापित किए गए हैं।

ईएसआईसी अब देश के सभी जिलों में अपनी योजना का विस्तार करने का इरादा रखता है। ईएसआईसी की आईटी सक्षम पहल बीमाकृत व्यक्तियों और उनके आश्रितों को हितलाभों की आसानी से उपलब्धता सुनिश्चित करती है।

Satat Prayas of making social security benefits more accessible to India's workforce

Employees' State Insurance Corporation (ESIC), a statutory body of the Ministry of Labour & Employment, Government of India, plays a pivotal role towards building a healthy and socially secured workforce. Starting with implementation in just 02 centres in 1952, now after 73 years, ESI Scheme has been implemented in 674 districts in 36 States and Union Territories, covering 22.23 lakh factories and establishments with more than 3.72 crore Insured Persons and their families totalling over 14.44 crore beneficiaries.

Besides providing medical care, ESIC provides a range of cash benefits to the Insured Persons. So far, 165 Hospitals, 1590/406 Dispensaries/ ISM Units, 105 Dispensary-cum-branch Offices, 610 Branch Offices and 65 Regional & Sub-Regional Offices have been set up under the ESI Scheme to provide medical care and other services to the stakeholders.

ESIC now intends to expand its scheme in all the districts of the nation. ESIC's IT enabled initiatives ensure ease of availability of benefits to Insured Persons and their dependents.



कर्मचारी राज्य बीमा निगम
श्रम एवं रोजगार मंत्रालय
भारत सरकार

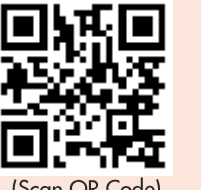


Employees' State Insurance Corporation
Ministry of Labour & Employment
Government of India

Website : www.esic.gov.in | Toll Free No. 1800-11-2526 | Follow us on [@esichq](https://www.facebook.com/esichq) [@esichq](https://www.instagram.com/esichq) [@esichq](https://www.youtube.com/esichq) [@esichq](https://www.linkedin.com/esichq)

For more information, please contact your nearest
ESI Dispensary/Hospital/Branch/Sub-Regional/
Regional Office, log on to www.esic.gov.in,
Call Toll Free No. 1800-11-2526 or Scan the QR Code

FOLLOW US ON



(Scan QR Code)

LIST OF HOLIDAYS 2025

GAZETTED HOLIDAYS

S. No	Holiday	Date	Saka Date 1946 SAKA ERA		Day
1.	Republic Day	January 26	Magha	06	Sunday
2.	Maha Shivratri	February 26	Phalguna	07	Wednesday
3.	Holi	March 14	Phalguna	23	Friday
1947 SAKA ERA					
4.	Id-ul-Fitr	March 31	Chaitra	10	Monday
5.	Mahavir Jayanti	April 10	Chaitra	20	Thursday
6.	Good Friday	April 18	Chaitra	28	Friday
7.	Budha Purnima	May 12	Vaisakha	22	Monday
8.	Id-ul-Zuha (Bakrid)	June 07	Jyaishta	17	Saturday
9.	Muharram	July 06	Ashadha	15	Sunday
10.	Independence Day	August 15	Sravana	24	Friday
11.	Janmashtami	August 16	Sravana	25	Saturday
12.	Milad-un-Nabi or Id-e-Milad (Birthday of Prophet Mohammad)	September 05	Bhadra	14	Friday
13.	Mahatma Gandhi's Birthday	October 02	Asvina	10	Thursday
14.	Dussehra	October 02	Asvina	10	Thursday
15.	Diwali (Deepavali)	October 20	Asvina	28	Monday
16.	Guru Nanak's Birthday	November 05	Kartika	14	Wednesday
17.	Christmas Day	December 25	Pausha	04	Thursday

राजपत्रित अवकाश

क्र. सं.	अवकाश	तारीख	शक संवत् की तारीख शक संवत् 1946		दिन
1.	गणतंत्र दिवस	जनवरी 26	माघ	06	रविवार
2.	महाशिवरात्रि	फरवरी 26	फाल्गुन	07	बुधवार
3.	होली	मार्च 14	फाल्गुन	23	शुक्रवार
शक संवत् 1947					
4.	ईद-उल-फितर	मार्च 31	चैत्र	10	सोमवार
5.	महावीर जयंती	अप्रैल 10	चैत्र	20	गुरुवार
6.	गुड फ्राइडे	अप्रैल 18	चैत्र	28	शुक्रवार
7.	बुद्ध पूर्णिमा	मई 12	वैशाख	22	सोमवार
8.	ईद-उल-जुहा (बकरीद)	जून 07	ज्येष्ठ	17	शनिवार
9.	मुहर्रम	जुलाई 06	आषाढ़	15	रविवार
10.	स्वतंत्रता दिवस	अगस्त 15	श्रावण	24	शुक्रवार
11.	जन्माष्टमी	अगस्त 16	श्रावण	25	शनिवार
12.	मिलाद-उन-नबी या ईद-ए-मिलाद (पैगम्बर मोहम्मद साहब का जन्म दिवस)	सितम्बर 05	भाद्रपद	14	शुक्रवार
13.	महात्मा गांधी जयंती	अक्टूबर 02	आश्विन	10	गुरुवार
14.	दशहरा	अक्टूबर 02	आश्विन	10	गुरुवार
15.	दिवाली (दीपावली)	अक्टूबर 20	आश्विन	28	सोमवार
16.	गुरु नानक जयंती	नवम्बर 05	कार्तिक	14	बुधवार
17.	क्रिसमस दिवस	दिसम्बर 25	पौष	04	गुरुवार

RESTRICTED HOLIDAYS

S. No	Holiday	Date	Saka Date 1946 SAKA ERA		Day
1.	New Year's Day	January 01	Pausha	11	Wednesday
2.	Guru Gobind Singh's Birthday	January 06	Pausha	16	Monday
3.	Makar Sankranti/ Magha Bihu/ Pongal Hazrat Ali's Birthday	January 14	Pausha	24	Tuesday
4.	Sri Panchami/ Basant Panchami	February 02	Magha	13	Sunday
5.	Guru Ravi Das's Birthday	February 12	Magha	23	Wednesday
6.	Shivaji Jayanti	February 19	Magha	30	Wednesday
7.	Birthday of Swami Dayananda Saraswati	February 23	Phalguna	04	Sunday
8.	Holika Dahan	March 13	Phalguna	22	Thursday
9.	Dolyatra	March 14	Phalguna	23	Friday
1947 SAKA ERA					
10.	Jamat-ul-Vida	March 28	Chaitra	07	Friday
11.	Chaitra Sukladi / Gudi Padava / Ugadi/Cheti Chand	March 30	Chaitra	09	Sunday
12.	Ram Navmi	April 06	Chaitra	16	Sunday
13.	Vaisakhi / Vishu	April 13	Chaitra	23	Sunday
14.	Meshadi (Tamil New Year's Day)	April 14	Chaitra	24	Monday
15.	Vaisakhadi (Bengal) / Bahag Bihu (Assam)	April 15	Chaitra	25	Tuesday
16.	Easter Sunday	April 20	Chaitra	30	Sunday
17.	Guru Rabindranath's Birthday	May 09	Vaisakha	19	Friday
18.	Rath Yatra	June 27	Ashadha	06	Friday
19.	Raksha Bandhan	August 09	Sravana	18	Saturday
20.	Parsi New Year's day / Nauraj	August 15	Sravana	24	Friday
21.	Janmashtami (Smarta)	August 15	Sravana	24	Friday
22.	Ganesh Chaturthi/ Vinayaka Chaturthi	August 27	Bhadra	05	Wednesday
23.	Onam or Thiru Onam Day	September 05	Bhadra	14	Friday
24.	Dussehra (Saptami)	September 29	Asvina	07	Monday
25.	Dussehra (Mahashtami)	September 30	Asvina	08	Tuesday
26.	Dussehra (Mahanavmi)	October 01	Asvina	09	Wednesday
27.	Maharishi Valmiki's Birthday	October 07	Asvina	15	Tuesday
28.	Karaka Chaturthi (Karwa Chouth)	October 10	Asvina	18	Friday
29.	Naraka Chaturdasi	October 20	Asvina	28	Monday
30.	Govardhan Puja	October 22	Asvina	30	Wednesday
31.	Bhai Duj	October 23	Kartika	01	Thursday
32.	Partihar Shashthi or Surya Shashthi (Chhat Puja)	October 28	Kartika	06	Tuesday
33.	Guru Teg Bahadur's Martyrdom Day	November 24	Agrahayana	03	Monday
34.	Christmas Eve	December 24	Pausha	03	Wednesday

वैकल्पिक अवकाश

क्र. सं.	अवकाश	तारीख	शक संवत् की तारीख शक संवत् 1946		दिन
1.	नव वर्ष दिवस	जनवरी 01	पौष	11	बुधवार
2.	गुरु गोबिन्द सिंह जयंती	जनवरी 06	पौष	16	सोमवार
3.	मकर संक्रांति माघ बिहू/पोंगल हजरत अली जयंती	जनवरी 14	पौष	24	मंगलवार
4.	श्री पंचमी, बसंत पंचमी	फरवरी 02	माघ	13	रविवार
5.	गुरु रविदास जयंती	फरवरी 12	माघ	23	बुधवार
6.	शिवाजी जयंती	फरवरी 19	माघ	30	बुधवार
7.	स्वामी दयानन्द सरस्वती जयंती	फरवरी 23	फाल्गुन	04	रविवार
8.	होलिका दहन	मार्च 13	फाल्गुन	22	गुरुवार
9.	ढोलयात्रा	मार्च 14	फाल्गुन	23	शुक्रवार
शक संवत् 1947					
10.	जमात-उल-विदा	मार्च 28	चैत्र	07	शुक्रवार
11.	चैत्र शुक्लादि/गुडी पडवा/ उगाड़ी/चेटीचंड	मार्च 30	चैत्र	09	रविवार
12.	राम नवमी	अप्रैल 06	चैत्र	16	रविवार
13.	वैशाखी/विशु	अप्रैल 13	चैत्र	23	रविवार
14.	मेशादी (तमिल नव वर्ष)	अप्रैल 14	चैत्र	24	सोमवार
15.	वैशाखड़ी (बंगाल), बिहाग बिहू (असम)	अप्रैल 15	चैत्र	25	मंगलवार
16.	ईस्टर (रविवार)	अप्रैल 20	चैत्र	30	रविवार
17.	गुरु रबीन्द्रनाथ जयंती	मई 09	वैशाख	19	शुक्रवार
18.	रथ यात्रा	जून 27	आषाढ़	06	शुक्रवार
19.	रक्षा बंधन	अगस्त 09	श्रावण	18	शनिवार
20.	पारसी नव वर्ष दिवस/नौरोज	अगस्त 15	श्रावण	24	शुक्रवार
21.	जन्माष्टमी (समार्ता)	अगस्त 15	श्रावण	24	शुक्रवार
22.	विनायक चतुर्थी/गणेश चतुर्थी	अगस्त 27	भाद्रपद	05	बुधवार
23.	ओणम	सितम्बर 05	भाद्रपद	14	शुक्रवार
24.	दशहरा (महासप्तमी)	सितम्बर 29	आश्विन	07	सोमवार
25.	दशहरा (महाअष्टमी)	सितम्बर 30	आश्विन	08	मंगलवार
26.	दशहरा (महानवमी)	अक्टूबर 01	आश्विन	09	बुधवार
27.	महर्षि वाल्मीकि जयंती	अक्टूबर 07	आश्विन	15	मंगलवार
28.	करक चतुर्थी (करवा चौथ)	अक्टूबर 10	आश्विन	18	शुक्रवार
29.	नरक चतुर्दशी	अक्टूबर 20	आश्विन	28	सोमवार
30.	गोवर्धन पूजा	अक्टूबर 22	आश्विन	30	बुधवार
31.	भाई दूज	अक्टूबर 23	कार्तिक	01	गुरुवार
32.	प्रतिहार षष्ठी अथवा सूर्य षष्ठी (छठ पूजा)	अक्टूबर 28	कार्तिक	06	मंगलवार
33.	गुरु तेग बहादुर शहीदी दिवस	नवम्बर 24	अग्रहायण	03	सोमवार
34.	क्रिसमस की पूर्व संध्या	दिसम्बर 24	पौष	03	बुधवार



Dr. Arjun B, 2019 Batch,
Ward of IP

Dr. Prakash Verma,
Ward of IP

शिक्षा भी-सेवा भी
(चिकित्सा शिक्षा का सशक्तिकरण - ईएसआईसी का छठा लाभ)

- 08 ईएसआईसी चिकित्सा महाविद्यालयों में एमबीबीएस पाठ्यक्रम • 02 दंत महाविद्यालयों में बीडीएस पाठ्यक्रम
- 2 पीजीआईएमएसआर में पीजी पाठ्यक्रम • 11 डीएनबी पाठ्यक्रम इन्स्टीट्यूट • 02 नर्सिंग महाविद्यालय
- 10 नए ईएसआईसी चिकित्सा महाविद्यालयों के निर्माण की योजना • बीमाकृत श्रमिकों के बच्चों के लिए 466 एमबीबीएस, 28 बीडीएस, 60 बी.एससी (नर्सिंग) तथा 104 पैरामेडिकल की सीटें आरक्षित हैं।

Shiksha Bhi-Seva Bhi
(Strengthening Medical Education - 6th benefit of ESIC)

- 08 ESIC Medical Colleges offering MBBS Courses • 02 Dental Colleges offering BDS Courses
- PG Courses at 2 PGIMSRs • DNB Courses at 11 Institutes • 02 Nursing Colleges • 10 new ESIC Medical Colleges will be constructed • 466 MBBS, 28 BDS, 60 B.Sc (Nursing) and 104 Paramedical seats are reserved for the children of Insured Workers

जनवरी JANUARY 2025

सोम MON	मंगल TUE	बुध WED	गुरु THU	शुक्र FRI	शनि SAT	रवि SUN
		1	2	3	4	5
6	7	8	9	10	11	12
13	14	15	16	17	18	19
20	21	22	23	24	25	26
27	28	29	30	31		

दिसम्बर DECEMBER 2024

सोम MON	मंगल TUE	बुध WED	गुरु THU	शुक्र FRI	शनि SAT	रवि SUN
						1
2	3	4	5	6	7	8
9	10	11	12	13	14	15
16	17	18	19	20	21	22
23	24	25	26	27	28	29
30	31					

फरवरी FEBRUARY 2025

सोम MON	मंगल TUE	बुध WED	गुरु THU	शुक्र FRI	शनि SAT	रवि SUN
					1	2
3	4	5	6	7	8	9
10	11	12	13	14	15	16
17	18	19	20	21	22	23
24	25	26	27	28		

26 Republic Day

01 New Year's Day, 06 Guru Gobind Singh's Birthday, 14 Makar Sankranti/ Magha Bihu/ Pongal/ Hazarat Ali's Birthday





चिकित्सा हितलाभ, असीमित अधिकतम सीमा के साथ

- 14.44 करोड़ लाभार्थियों और उनके परिवारों की पूर्ण चिकित्सा देखभाल
- निवारणत्मक, प्रोत्साहक एवं उपचारणत्मक चिकित्सा सेवाएं
- सभी प्रकार की प्रयोगशाला सेवाएं
- बीमाकृत व्यक्ति या उसके परिवार के सदस्य के उपचार पर व्यय की कोई सीमा नहीं
- एलोपैथी के अतिरिक्त अन्य भारतीय चिकित्सा पद्धतियों जैसे आयुर्वेदिक, योग चिकित्सा, यूनानी, सिद्ध एवं होमियोपैथी (आयुष) द्वारा चिकित्सा निवारण

Medical benefit, with an unlimited ceiling limit

- Full medical coverage to 14.44 crore beneficiaries
- Preventive, promotive and curative medical services
- All types of laboratory services
- Availability of high-cost treatments without any limit
- Medical treatment by allopathic and other Indian systems of medicine such as Ayurvedic, Yoga, Unani, Siddha and Homeopathy (AYUSH)

फरवरी FEBRUARY 2025

सोम MON	मंगल TUE	बुध WED	गुरु THU	शुक्र FRI	शनि SAT	रवि SUN
					1	2
3	4	5	6	7	8	9
10	11	12	13	14	15	16
17	18	19	20	21	22	23
24	25	26	27	28		

जनवरी JANUARY 2025

सोम MON	मंगल TUE	बुध WED	गुरु THU	शुक्र FRI	शनि SAT	रवि SUN
		1	2	3	4	5
6	7	8	9	10	11	12
13	14	15	16	17	18	19
20	21	22	23	24	25	26
27	28	29	30	31		

मार्च MARCH 2025

सोम MON	मंगल TUE	बुध WED	गुरु THU	शुक्र FRI	शनि SAT	रवि SUN
					1	2
3	4	5	6	7	8	9
10	11	12	13	14	15	16
17	18	19	20	21	22	23
24	25	26	27	28	29	30
31						

26 Maha Shivratri

02 Basant Panchami/ Sri Panchami, 12 Guru Ravi Das's Birthday, 19 Shivaji Jayanti, 23 Birthday of Swami Dayananda Saraswati

कर्मचारी राज्य बीमा निगम
श्रम एवं रोजगार मंत्रालय
भारत सरकार



Employees' State Insurance Corporation
Ministry of Labour & Employment
Government of India

Website : www.esic.gov.in | Toll Free No. 1800-11-2526 | Follow us on [@esichq](https://www.facebook.com/esichq) [@esichq](https://www.instagram.com/esichq) [@esichq](https://www.youtube.com/esichq) [@esichq](https://www.linkedin.com/esichq)

For more information, please contact your nearest
ESI Dispensary/Hospital/Branch/Sub-Regional/
Regional Office, log on to www.esic.gov.in,
Call Toll Free No. 1800-11-2526 or Scan the QR Code

FOLLOW US ON



(Scan QR Code)



मासिक पेंशन हितलाभ

- काम के दौरान चोट लगने के कारण बीमित कर्मचारी की मृत्यु या स्थायी विकलांगता की स्थिति में मासिक पेंशन
- औसत मजदूरी के अधिकतम 90% की दर से भुगतान

Monthly Pension Benefits

- Monthly pension in case of death or permanent disablement of insured worker due to employment injury
- Paid at the maximum rate of 90% of the average wages

मार्च MARCH 2025

सोम MON	मंगल TUE	बुध WED	गुरु THU	शुक्र FRI	शनि SAT	रवि SUN
31					1	2
3	4	5	6	7	8	9
10	11	12	13	14	15	16
17	18	19	20	21	22	23
24	25	26	27	28	29	30

फरवरी FEBRUARY 2025

सोम MON	मंगल TUE	बुध WED	गुरु THU	शुक्र FRI	शनि SAT	रवि SUN
					1	2
3	4	5	6	7	8	9
10	11	12	13	14	15	16
17	18	19	20	21	22	23
24	25	26	27	28		

अप्रैल APRIL 2025

सोम MON	मंगल TUE	बुध WED	गुरु THU	शुक्र FRI	शनि SAT	रवि SUN
	1	2	3	4	5	6
7	8	9	10	11	12	13
14	15	16	17	18	19	20
21	22	23	24	25	26	27
28	29	30				

14 Holi, 31 Id-ul-Fitr

13 Holika Dahan, 14 Dolyatra, 28 Jamat-ul-Vida, 30 Chaitra Sukladi/ Gudi Padava/ Ugadi/ Cheti Chand

कर्मचारी राज्य बीमा निगम
श्रम एवं रोजगार मंत्रालय
भारत सरकार



Employees' State Insurance Corporation
Ministry of Labour & Employment
Government of India

Website : www.esic.gov.in | Toll Free No. 1800-11-2526 | Follow us on [@esichq](https://www.facebook.com/esichq) [@esichq](https://www.instagram.com/esichq) [@esichq](https://www.youtube.com/esichq) [@esichq](https://www.linkedin.com/esichq)

For more information, please contact your nearest
ESI Dispensary/Hospital/Branch/Sub-Regional/
Regional Office, log on to www.esic.gov.in,
Call Toll Free No. 1800-11-2526 or Scan the QR Code

FOLLOW US ON



(Scan QR Code)



आधार सीडिंग करना हुआ आसान, ईएसआईसी का अहम योगदान

- चिकित्सा और नकद हितलाभों की लक्षित डिलीवरी सुनिश्चित
- AABHA नंबर बनाने में सक्षम
- स्वास्थ्य रिकॉर्ड की अंतर-संचालनीयता सुनिश्चित करने में मदद
- आईपी डेटाबेस का डी-डुप्लीकेशन

Seeding your Aadhaar becomes easy with ESIC

- Ensures targeted delivery of medical and cash benefits
- Enables creation of AABHA number
- Helps in ensuring interoperability of health records
- De-duplication of IP database

अप्रैल APRIL 2025

सोम MON	मंगल TUE	बुध WED	गुरु THU	शुक्र FRI	शनि SAT	रवि SUN
	1	2	3	4	5	6
7	8	9	10	11	12	13
14	15	16	17	18	19	20
21	22	23	24	25	26	27
28	29	30				

मार्च MARCH 2025

सोम MON	मंगल TUE	बुध WED	गुरु THU	शुक्र FRI	शनि SAT	रवि SUN
					1	2
3	4	5	6	7	8	9
10	11	12	13	14	15	16
17	18	19	20	21	22	23
24	25	26	27	28	29	30
31						

मई MAY 2025

सोम MON	मंगल TUE	बुध WED	गुरु THU	शुक्र FRI	शनि SAT	रवि SUN
			1	2	3	4
5	6	7	8	9	10	11
12	13	14	15	16	17	18
19	20	21	22	23	24	25
26	27	28	29	30	31	

10 Mahavir Jayanti, 18 Good Friday

06 Ram Navmi, 13 Vaisakhi/ Vishu, 14 Meshadi (Tamil New Year's Day), 15 Vaisakhadi (Bengal)/ Bahag Bihu (Assam), 20 Easter Sunday

कर्मचारी राज्य बीमा निगम
श्रम एवं रोजगार मंत्रालय
भारत सरकार



Employees' State Insurance Corporation
Ministry of Labour & Employment
Government of India

Website : www.esic.gov.in | Toll Free No. 1800-11-2526 | Follow us on [@esichq](https://www.facebook.com/esichq) [@esichq](https://www.instagram.com/esichq) [@esichq](https://www.youtube.com/esichq) [@esichq](https://www.linkedin.com/esichq)

For more information, please contact your nearest
ESI Dispensary/Hospital/Branch/Sub-Regional/
Regional Office, log on to www.esic.gov.in,
Call Toll Free No. 1800-11-2526 or Scan the QR Code

FOLLOW US ON



(Scan QR Code)



ईएसआई योजना को पीएमजेएवाई के साथ अभिसरण प्रक्रियाधीन

- 30,000 से अधिक एबी-पीएमजेएवाई पैजलबद्ध अस्पताल बीमित व्यक्ति और उनके आश्रितों के लिए सुलभ होंगे
- बीमित व्यक्ति के घर के पास गुणवत्तापूर्ण चिकित्सा देखभाल की उपलब्धता
- 14.44 करोड़ क.र.बी. लाभार्थियों को होगा लाभ

Convergence of ESI scheme with PMJAY under process

- More than 30,000 AB-PMJAY empanelled hospitals to be accessible by IPs & their dependents
- Availability of quality medical care near to home of IPs
- 14.44 crore ESI beneficiaries to get benefitted

मई MAY 2025

सोम MON	मंगल TUE	बुध WED	गुरु THU	शुक्र FRI	शनि SAT	रवि SUN
			1	2	3	4
5	6	7	8	9	10	11
12	13	14	15	16	17	18
19	20	21	22	23	24	25
26	27	28	29	30	31	

12 Budha Purnima
09 Guru Rabindranath's Birthday

अप्रैल APRIL 2025

सोम MON	मंगल TUE	बुध WED	गुरु THU	शुक्र FRI	शनि SAT	रवि SUN
	1	2	3	4	5	6
7	8	9	10	11	12	13
14	15	16	17	18	19	20
21	22	23	24	25	26	27
28	29	30				

जून JUNE 2025

सोम MON	मंगल TUE	बुध WED	गुरु THU	शुक्र FRI	शनि SAT	रवि SUN
						1
2	3	4	5	6	7	8
9	10	11	12	13	14	15
16	17	18	19	20	21	22
23	24	25	26	27	28	29
30						

कर्मचारी राज्य बीमा निगम
श्रम एवं रोजगार मंत्रालय
भारत सरकार



Employees' State Insurance Corporation
Ministry of Labour & Employment
Government of India

Website : www.esic.gov.in | Toll Free No. 1800-11-2526 | Follow us on [@esichq](https://www.facebook.com/esich) [@esichq](https://www.instagram.com/esichq) [@esichq](https://www.youtube.com/esichq) [@esichq](https://www.linkedin.com/esichq)

For more information, please contact your nearest
ESI Dispensary/Hospital/Branch/Sub-Regional/
Regional Office, log on to www.esic.gov.in,
Call Toll Free No. 1800-11-2526 or Scan the QR Code

FOLLOW US ON



(Scan QR Code)



सतत् प्रयास, राष्ट्रव्यापी कवरेज उपलब्ध

- देश भर के 778 जिलों में से 674 में ईएसआईसी योजना उपलब्ध
- 571 जिलों में पूर्ण कार्यान्वयन
- 103 जिलों में आंशिक कार्यान्वयन

Satat Prayas, Nationwide coverage available

- ESIC scheme available in 674 out of 778 districts across the country
- Full implementation in 571 districts
- Partial implementation in 103 districts

जून JUNE 2025

सोम MON	मंगल TUE	बुध WED	गुरु THU	शुक्र FRI	शनि SAT	रवि SUN
30						1
2	3	4	5	6	7	8
9	10	11	12	13	14	15
16	17	18	19	20	21	22
23	24	25	26	27	28	29

07 Id-ul-Zuha (Bakrid)
27 Rath Yatra

मई MAY 2025

सोम MON	मंगल TUE	बुध WED	गुरु THU	शुक्र FRI	शनि SAT	रवि SUN
			1	2	3	4
5	6	7	8	9	10	11
12	13	14	15	16	17	18
19	20	21	22	23	24	25
26	27	28	29	30	31	

जुलाई JULY 2025

सोम MON	मंगल TUE	बुध WED	गुरु THU	शुक्र FRI	शनि SAT	रवि SUN
	1	2	3	4	5	6
7	8	9	10	11	12	13
14	15	16	17	18	19	20
21	22	23	24	25	26	27
28	29	30	31			

कर्मचारी राज्य बीमा निगम
श्रम एवं रोजगार मंत्रालय
भारत सरकार



Employees' State Insurance Corporation
Ministry of Labour & Employment
Government of India

Website : www.esic.gov.in | Toll Free No. 1800-11-2526 | Follow us on [@esichq](https://www.facebook.com/esichq) [@esichq](https://www.instagram.com/esichq) [@esichq](https://www.youtube.com/esichq) [@esichq](https://www.linkedin.com/esichq)

For more information, please contact your nearest
ESI Dispensary/Hospital/Branch/Sub-Regional/
Regional Office, log on to www.esic.gov.in,
Call Toll Free No. 1800-11-2526 or Scan the QR Code

FOLLOW US ON



(Scan QR Code)



सतत् प्रयास, ईएसआईसी इन्फ्रास्ट्रक्चर का विकास

- 59 ईएसआईसी अस्पताल • 106 ईएसआईसी अस्पताल
- 1590 डिस्पेंसरी • 105 डिस्पेंसरी सह शाखा कार्यालय

Satat Prayas of transforming ESIC Infrastructure

- 59 ESIC Hospitals • 106 ESIC Hospitals
- 1590 Dispensaries • 105 Dispensary cum Branch Offices

जुलाई JULY 2025

सोम MON	मंगल TUE	बुध WED	गुरु THU	शुक्र FRI	शनि SAT	रवि SUN
	1	2	3	4	5	6
7	8	9	10	11	12	13
14	15	16	17	18	19	20
21	22	23	24	25	26	27
28	29	30	31			

जून JUNE 2025

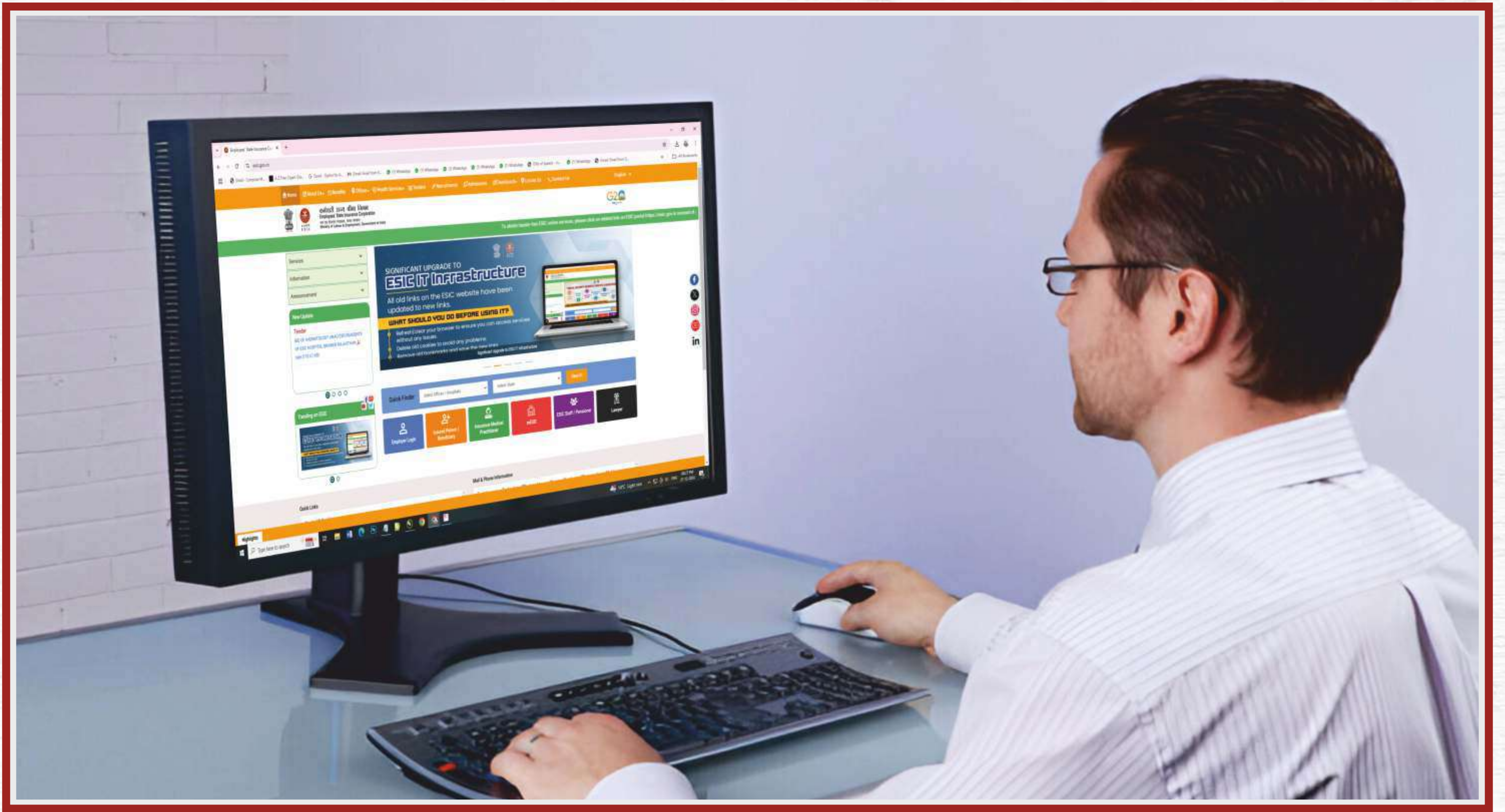
सोम MON	मंगल TUE	बुध WED	गुरु THU	शुक्र FRI	शनि SAT	रवि SUN
						1
2	3	4	5	6	7	8
9	10	11	12	13	14	15
16	17	18	19	20	21	22
23	24	25	26	27	28	29
30						

अगस्त AUGUST 2025

सोम MON	मंगल TUE	बुध WED	गुरु THU	शुक्र FRI	शनि SAT	रवि SUN
				1	2	3
4	5	6	7	8	9	10
11	12	13	14	15	16	17
18	19	20	21	22	23	24
25	26	27	28	29	30	31

06 Muharram





सतत् प्रयास, आईटी सिस्टम का विकास

- हार्डवेयर, मीडलवेयर, सॉफ्टवेयर और नेटवर्क इंफ्रास्ट्रक्चर सम्मिलित
- तेज़, अधिक सुरक्षित और उपयोगकर्ता के अनुकूल अनुभव
- परेशानी मुक्त पंजीकरण और योगदान, जमा की गारंटी के लिए अपग्रेडेशन
- व्यापार करने में आसानी • धन्वंतरि अस्पताल सूचना प्रणाली के उपयोग में 40% से अधिक की वृद्धि

Satat Prayas of building better IT systems

- Includes hardware, middleware, software and network infrastructure
- Ensuring a faster, more secure and user-friendly experience
- Upgrade guarantees hassle-free registration & contribution, deposit
- Enhancing ease of doing business • Increase in utilization of Dhanwantri hospital information system with a more than 40% adoption growth

अगस्त AUGUST 2025

सोम MON	मंगल TUE	बुध WED	गुरु THU	शुक्र FRI	शनि SAT	रवि SUN
				1	2	3
4	5	6	7	8	9	10
11	12	13	14	15	16	17
18	19	20	21	22	23	24
25	26	27	28	29	30	31

जुलाई JULY 2025

सोम MON	मंगल TUE	बुध WED	गुरु THU	शुक्र FRI	शनि SAT	रवि SUN
	1	2	3	4	5	6
7	8	9	10	11	12	13
14	15	16	17	18	19	20
21	22	23	24	25	26	27
28	29	30	31			

सितम्बर SEPTEMBER 2025

सोम MON	मंगल TUE	बुध WED	गुरु THU	शुक्र FRI	शनि SAT	रवि SUN
1	2	3	4	5	6	7
8	9	10	11	12	13	14
15	16	17	18	19	20	21
22	23	24	25	26	27	28
29	30					

15 Independence Day, 16 Janmashtami

09 Raksha Bandhan, 15 Parsi New Year's Day/ Nauraj, 15 Janmashtami (Smarta), 27 Ganesh Chaturthi/ Vinayaka Chaturthi

कर्मचारी राज्य बीमा निगम
श्रम एवं रोज़गार मंत्रालय
भारत सरकार



Employees' State Insurance Corporation
Ministry of Labour & Employment
Government of India

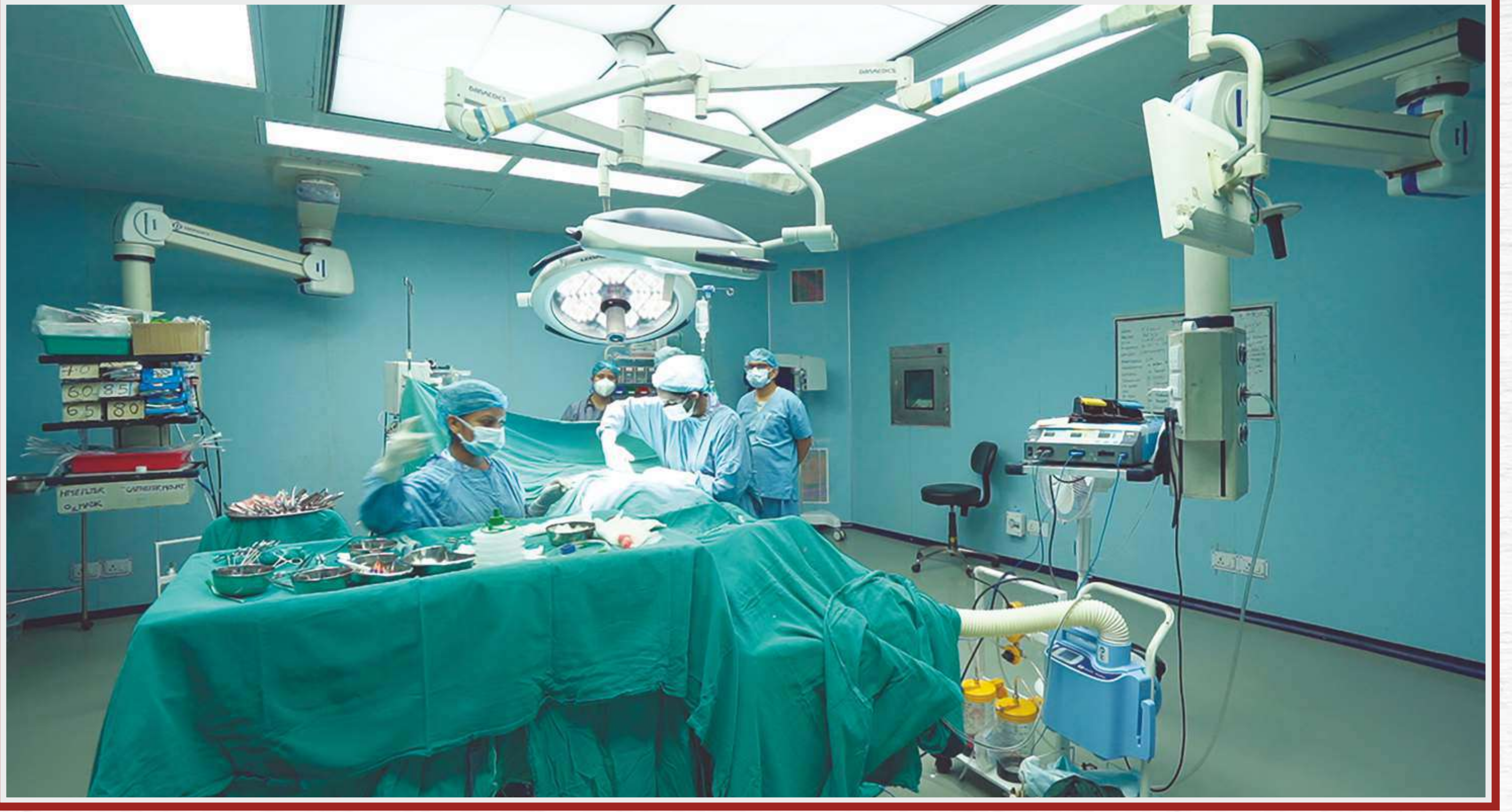
Website : www.esic.gov.in | Toll Free No. 1800-11-2526 | Follow us on [@esichq](https://www.facebook.com/esich) [@esichq](https://www.instagram.com/esich) [@esichq](https://www.youtube.com/esich) [@esichq](https://www.linkedin.com/esich)

For more information, please contact your nearest
ESI Dispensary/Hospital/Branch/Sub-Regional/
Regional Office, log on to www.esic.gov.in,
Call Toll Free No. 1800-11-2526 or Scan the QR Code

FOLLOW US ON



(Scan QR Code)



सतत् प्रयास, आधुनिक चिकित्सा सेवाओं का विकास

- मेडिकल इंफ्रास्ट्रक्चर का उन्नयन
- बोन मैरो प्रत्यारोपण, रेनल प्रत्यारोपण और रोबोटिक सर्जरी जैसी उन्नत चिकित्सा सुविधाओं की शुरुआत
- 42 अस्पतालों में कीमोथेरेपी सुविधा उपलब्ध
- 25 अस्पतालों में सुपर स्पेशियलिटी सेवाएँ उपलब्ध

Satat Prayas of development of modern medical facilities

- Upgrading medical infrastructure
- Introducing advance medical facilities such as bone marrow transplant, renal transplants & robotic surgeries
- Chemotherapy facility available in 42 hospitals
- Super speciality services available at 25 hospitals

सितम्बर SEPTEMBER 2025

सोम MON	मंगल TUE	बुध WED	गुरु THU	शुक्र FRI	शनि SAT	रवि SUN
1	2	3	4	5	6	7
8	9	10	11	12	13	14
15	16	17	18	19	20	21
22	23	24	25	26	27	28
29	30					

अगस्त AUGUST 2025

सोम MON	मंगल TUE	बुध WED	गुरु THU	शुक्र FRI	शनि SAT	रवि SUN
				1	2	3
4	5	6	7	8	9	10
11	12	13	14	15	16	17
18	19	20	21	22	23	24
25	26	27	28	29	30	31

अक्टूबर OCTOBER 2025

सोम MON	मंगल TUE	बुध WED	गुरु THU	शुक्र FRI	शनि SAT	रवि SUN
		1	2	3	4	5
6	7	8	9	10	11	12
13	14	15	16	17	18	19
20	21	22	23	24	25	26
27	28	29	30	31		

05 Milad-un-Nabi or Id-e-Milad (Birthday of Prophet Mohammad)
05 Onam or Thiru Onam Day, 29 Dussehra (Saptami), 30 Dussehra (Mahashtami)

कर्मचारी राज्य बीमा निगम
श्रम एवं रोजगार मंत्रालय
भारत सरकार



Employees' State Insurance Corporation
Ministry of Labour & Employment
Government of India

Website : www.esic.gov.in | Toll Free No. 1800-11-2526 | Follow us on [@esichq](https://www.facebook.com/esichq) [@esichq](https://www.instagram.com/esichq) [@esichq](https://www.youtube.com/esichq) [@esichq](https://www.linkedin.com/esichq)

For more information, please contact your nearest
ESI Dispensary/Hospital/Branch/Sub-Regional/
Regional Office, log on to www.esic.gov.in,
Call Toll Free No. 1800-11-2526 or Scan the QR Code

FOLLOW US ON



(Scan QR Code)



घर-घर जाकर दवाईयां पहुंचाने और सैपल कलेक्शन का सतत् प्रयास

- 28 अस्पतालों में दवाइयों की डिलीवरी उपलब्ध
- 13 अस्पतालों में घर से सैपल कलेक्शन की सुविधा उपलब्ध
- वरिष्ठ नागरिकों के लिए घर-घर जाकर सैपल कलेक्शन और दवा डिलीवरी की सुविधा उपलब्ध

Satat Prayas of delivering drugs & sample collections at doorstep

- Delivery of medicines available at 28 Hospitals
- Home sample collection facility available at 13 hospitals
- Doorstep sample collection & drug delivery facility available for senior citizens

अक्टूबर OCTOBER 2025

सोम MON	मंगल TUE	बुध WED	गुरु THU	शुक्र FRI	शनि SAT	रवि SUN
		1	2	3	4	5
6	7	8	9	10	11	12
13	14	15	16	17	18	19
20	21	22	23	24	25	26
27	28	29	30	31		

सितम्बर SEPTEMBER 2025

सोम MON	मंगल TUE	बुध WED	गुरु THU	शुक्र FRI	शनि SAT	रवि SUN
1	2	3	4	5	6	7
8	9	10	11	12	13	14
15	16	17	18	19	20	21
22	23	24	25	26	27	28
29	30					

नवम्बर NOVEMBER 2025

सोम MON	मंगल TUE	बुध WED	गुरु THU	शुक्र FRI	शनि SAT	रवि SUN
					1	2
3	4	5	6	7	8	9
10	11	12	13	14	15	16
17	18	19	20	21	22	23
24	25	26	27	28	29	30

02 Mahatma Gandhi's Birthday, 02 Dussehra, 20 Diwali (Deepavali)

01 Dussehra (Mahanavmi), 07 Maharishi Valmiki's Birthday, 10 Karaka Chaturthi (Karwa Chouth), 20 Naraka Chaturdasi, 22 Govardhan Puja, 23 Bhai Duj, 28 Pratihar Shashthi or Surya Shashthi (Chhat Puja)

कर्मचारी राज्य बीमा निगम
श्रम एवं रोजगार मंत्रालय
भारत सरकार



Employees' State Insurance Corporation
Ministry of Labour & Employment
Government of India

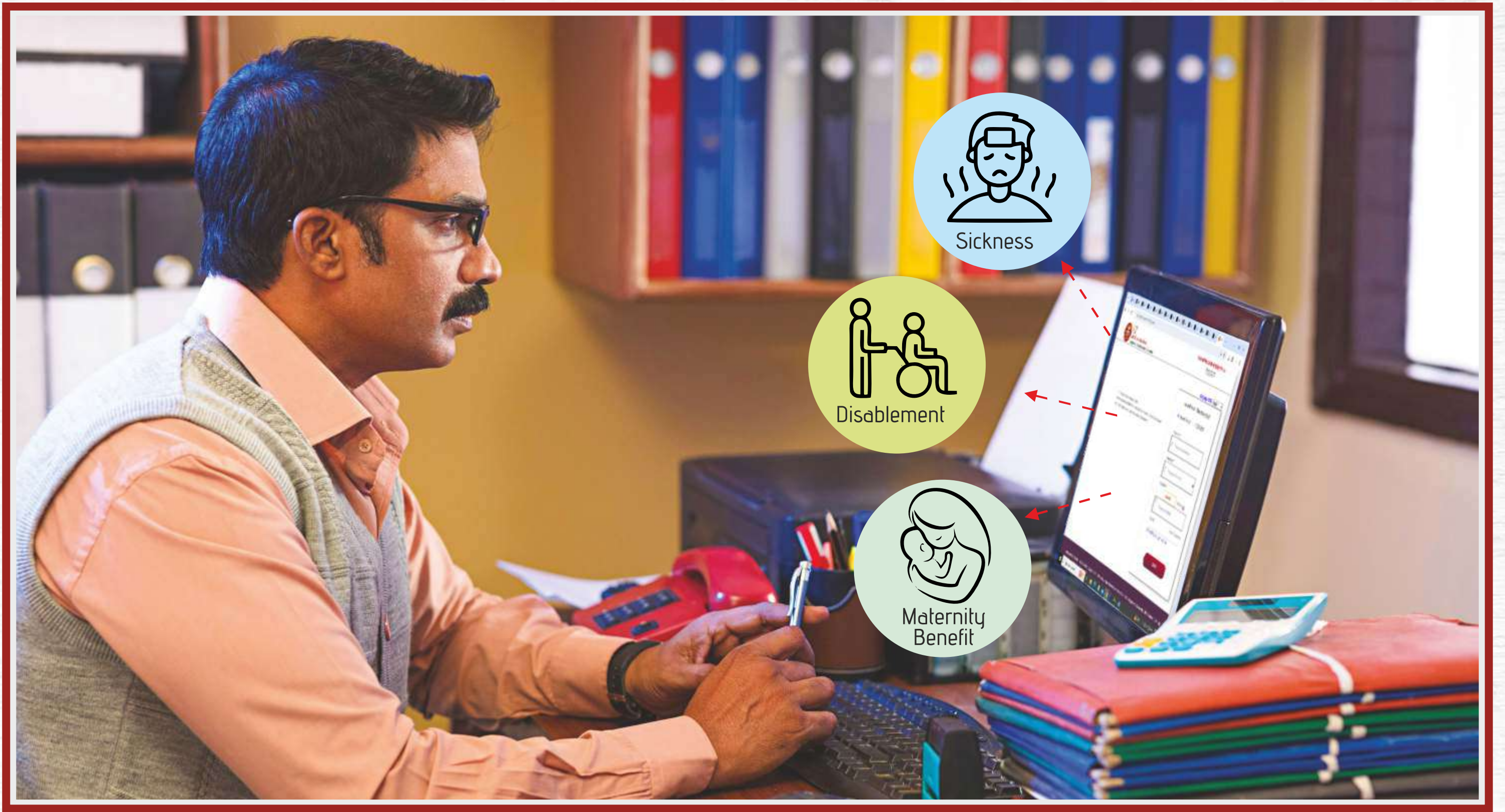
Website : www.esic.gov.in | Toll Free No. 1800-11-2526 | Follow us on [@esichq](https://www.facebook.com/esichq) [@esichq](https://www.instagram.com/esichq) [@esichq](https://www.youtube.com/esichq) [@esichq](https://www.linkedin.com/esichq)

For more information, please contact your nearest
ESI Dispensary/Hospital/Branch/Sub-Regional/
Regional Office, log on to www.esic.gov.in,
Call Toll Free No. 1800-11-2526 or Scan the QR Code

FOLLOW US ON



(Scan QR Code)



सतत् प्रयास, ऑनलाइन क्लेम सुविधा की शुरुआत

- बीमारी हितलाम, विस्तारित बीमारी हितलाम, अस्थायी विकलांगता हितलाम और मातृत्व हितलाम के लिए
- पात्र लाभार्थी द्वारा शाखा कार्यालय गए बिना नकद दावे प्रस्तुत करना हुआ आसान
- आईपी पोर्टल www.esic.gov.in पर लॉग इन कर अपने दावे प्रस्तुत कर सकते हैं
- दावा प्रक्रिया के विभिन्न चरणों में एसएमएस अपडेट द्वारा आईपी को सशक्त बनाना

Satat Prayas of providing online claim facility

- For Sickness Benefit, Extended Sickness Benefit, Temporary Disability Benefit and Maternity Benefit
- Submission of cash claims made easy by eligible beneficiary without visiting branch office
- IPs can submit their claims by logging on to the portal www.esic.gov.in
- Empowering IPs by SMS updates at different stages of claim process

नवम्बर NOVEMBER 2025

सोम MON	मंगल TUE	बुध WED	गुरु THU	शुक्र FRI	शनि SAT	रवि SUN
					1	2
3	4	5	6	7	8	9
10	11	12	13	14	15	16
17	18	19	20	21	22	23
24	25	26	27	28	29	30

अक्टूबर OCTOBER 2025

सोम MON	मंगल TUE	बुध WED	गुरु THU	शुक्र FRI	शनि SAT	रवि SUN
		1	2	3	4	5
6	7	8	9	10	11	12
13	14	15	16	17	18	19
20	21	22	23	24	25	26
27	28	29	30	31		

दिसम्बर DECEMBER 2025

सोम MON	मंगल TUE	बुध WED	गुरु THU	शुक्र FRI	शनि SAT	रवि SUN
1	2	3	4	5	6	7
8	9	10	11	12	13	14
15	16	17	18	19	20	21
22	23	24	25	26	27	28
29	30	31				

05 Guru Nanak's Birthday
24 Guru Teg Bahadur's Martyrdom Day

कर्मचारी राज्य बीमा निगम
श्रम एवं रोजगार मंत्रालय
भारत सरकार



Employees' State Insurance Corporation
Ministry of Labour & Employment
Government of India

Website : www.esic.gov.in | Toll Free No. 1800-11-2526 | Follow us on [@esichq](https://www.facebook.com/esichq) [@esichq](https://www.instagram.com/esichq) [@esichq](https://www.youtube.com/esichq) [@esichq](https://www.linkedin.com/esichq)

For more information, please contact your nearest
ESI Dispensary/Hospital/Branch/Sub-Regional/
Regional Office, log on to www.esic.gov.in,
Call Toll Free No. 1800-11-2526 or Scan the QR Code

FOLLOW US ON



(Scan QR Code)



गर्भावस्था में मातृत्व हितलाभ

- प्रसव के मामले में 26 सप्ताह तक के वेतन का भुगतान (दो जीवित बच्चों तक सीमित)
- दो से अधिक जीवित बच्चों के लिए 12 सप्ताह तक के वेतन का भुगतान
- कमीशनिंग/गोद लेने वाली मां को 12 सप्ताह तक के वेतन का भुगतान
- गर्भपात के मामले में 6 सप्ताह तक के वेतन का भुगतान

Maternity benefit during pregnancy

- In case of delivery, wages up to 26 weeks is paid (limited to two living children)
 - For more than two living children, wages up to 12 weeks is paid
- Wages up to 12 weeks is paid to the commissioning/adoptive mother
 - Wages up to 6 weeks is paid in case of miscarriage

दिसम्बर DECEMBER 2025

सोम MON	मंगल TUE	बुध WED	गुरु THU	शुक्र FRI	शनि SAT	रवि SUN
1	2	3	4	5	6	7
8	9	10	11	12	13	14
15	16	17	18	19	20	21
22	23	24	25	26	27	28
29	30	31				

25 Christmas Day
24 Christmas Eve

नवम्बर NOVEMBER 2025

सोम MON	मंगल TUE	बुध WED	गुरु THU	शुक्र FRI	शनि SAT	रवि SUN
					1	2
3	4	5	6	7	8	9
10	11	12	13	14	15	16
17	18	19	20	21	22	23
24	25	26	27	28	29	30

जनवरी JANUARY 2026

सोम MON	मंगल TUE	बुध WED	गुरु THU	शुक्र FRI	शनि SAT	रवि SUN
			1	2	3	4
5	6	7	8	9	10	11
12	13	14	15	16	17	18
19	20	21	22	23	24	25
26	27	28	29	30	31	

कर्मचारी राज्य बीमा निगम
श्रम एवं रोजगार मंत्रालय
भारत सरकार



Employees' State Insurance Corporation
Ministry of Labour & Employment
Government of India

Website : www.esic.gov.in | Toll Free No. 1800-11-2526 | Follow us on [@esichq](https://www.facebook.com/esichq) [@esichq](https://www.instagram.com/esichq) [@esichq](https://www.youtube.com/esichq) [@esichq](https://www.linkedin.com/esichq)

For more information, please contact your nearest
ESI Dispensary/Hospital/Branch/Sub-Regional/
Regional Office, log on to www.esic.gov.in,
Call Toll Free No. 1800-11-2526 or Scan the QR Code

FOLLOW US ON



(Scan QR Code)